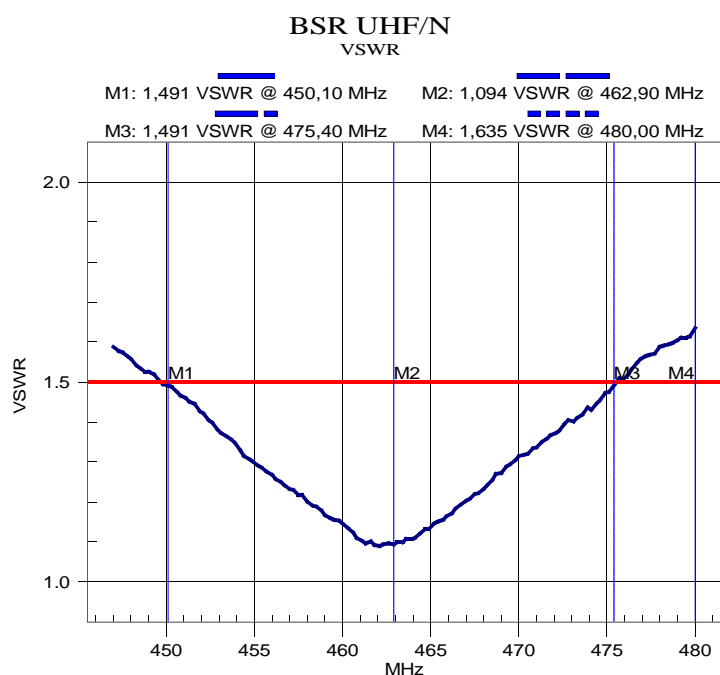


BSR - UHF



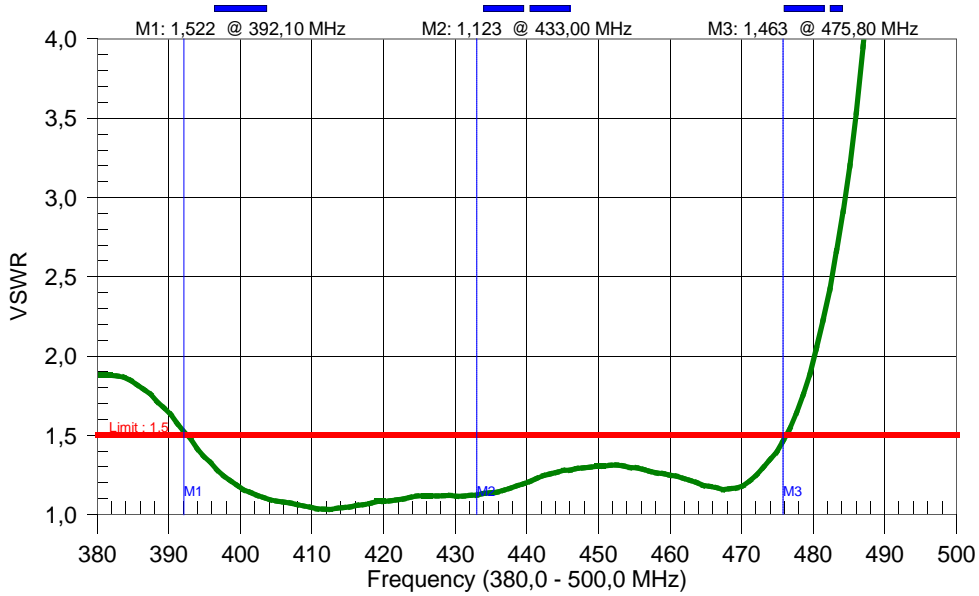
Antena dookólna przeznaczona do pracy w polaryzacji pionowej, wykonywana w wersjach pokrywających całe pasmo UHF. Szczelna i solidna osłona z włókna szklanego zapewnia dużą wytrzymałość i odporność na warunki środowiska. Pionowa charakterystyka promieniowania optymalizowana ze szczególnym uwzględnieniem radiokomunikacji ruchomej działającej w aglomeracjach miejskich i sieciach telemetrii. Antena zwarta dla prądu stałego w niskich zabudowanych lokalizacjach nie wymaga dodatkowych odgromników. Antena pokrywa pasmo UHF w podpasmach o szerokości 25 MHz w wersji wąskopasmowej z zyskiem 3.0 dB, oraz 80MHz w wersji szerokopasmowej z zyskiem 0.0 dBd.

Właściwości elektryczne	
Zysk energetyczny	0 dB (wer. szerokopasmowa) 3 dBd (wer., wąskopasmowa)
Charakterystyka promieniowania	Dookólna , 000ND00
Impedancja	50 Ω
Typ anteny	kolinearna
Współczynnik fali SWR w paśmie pracy anteny	$\leq 1,5$
Zakres częstotliwości pracy	390 -470 MHz
Pasmo	80 MHz (wer. szerokopasmowa), 25 MHz (wer. wąskopasmowa)
Moc doprowadzona ciągła	200 W
Cechy mechaniczne	
Rodzaj złącza	N, SMA, TNC
Materiał	Aluminium (odlew malowany proszkowo, szkłoepox)
Polaryzacja	pionowa
Masa całkowita	0,6 - 2,5 kg w zależności od wykonania
Zabezpieczenie odgromowe	Antena zwarta dla prądu stałego
Wymiary całkowite (wysokość)	600,0 mm(ver. szerokopasmowa), 2200,00 mm (wer. wąskopasmowa)
Opakowanie	karton
Okres gwarancji	5 lat
Maksymalna prędkość wiatru	140 km/h
Warunki klimatyczne	
Zakres temperatur pracy	-40°C ÷ +70°C
Wilgotność względna	$\leq 100\%$ w temp. +40°C

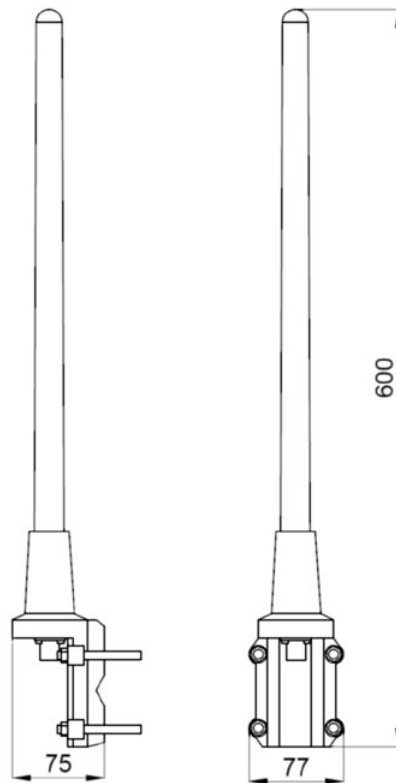


Przebieg charakterystyki SWR anteny BSR UHF/N (wer. wąskopasmowa)

BSR UHF/W VSWR



Przebieg charakterystyki SWR anteny BSR UHF/W (wer.szerokopasmowa)



Wymiary ogólne anteny (wer. szerokopasmowa) mocowanie na maszcie o średnicy max 50,0mm



Cokół anteny



P.U.P. Net-Com

41-902 Bytom, ul. Piekarska 102/7
tel./fax (32) 282-68-21, 0601-22-08-97

www.net-com.bytom.pl e-mail : biuro@net-com.bytom.pl