

System antenowy

ATC S 03



ATC S05 składa się z czterech sekcji nadawczo – odbiorczych zaprojektowanych i zestrojonych z uwzględnieniem równomiernego pokrycia pasm VHF i UHF. Całość zamknięta jest w osłonie z tworzywa sztucznego i pokryta lakierem odpornym na działanie czynników atmosferycznych oraz promieniowania UV.

Na szczycie umieszczona jest czerwona lampa przeszkodowa świecąca światłem ciągłym, wykonana w technologii LED. W dolnej części znajdują się gniazda przyłączeniowe fiderów antenowych oraz zasilania. Konstrukcja i rozlokowanie poszczególnych sekcji zapewnia odpowiedni poziom tłumienia przesłuchów dla jednoczesnej pracy dwóch radiostacji.

Antena wyposażona jest w system antyoblodzeniowy zapobiegający osadzaniu się grubej warstwy lodu pogarszającej pracę w zakresie UHF oraz zmniejszającym odporność na wiatr.

Właściwości elektryczne

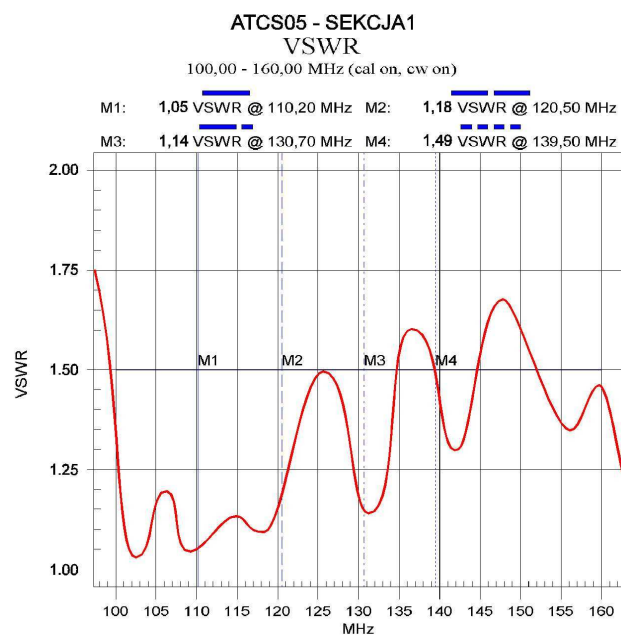
Zysk energetyczny VHF	2,0 dB
Zysk energetyczny UHF	2,0 dB
Charakterystyka promieniowania	dookólna
Impedancja	50 Ω
Typ anteny	diskon, kolinearna
Współczynnik fali SWR w paśmie pracy anteny	≤ 1.8 @ VHF, ≤ 1.8 @ UHF
Zakres częstotliwości pracy VHF	116 - 136 MHz
Zakres częstotliwości pracy UHF	200 - 400 MHz
Liczba sekcji antenowych UHF	2
Moc doprowadzona ciągła	500 W
polaryzacja	pionowa
Zasilanie lampy przeszkodowej	12V / 0,6A
Intensywność i kolor światła przeszkodowego	Czerwony , 32 Cd
Kod poziomej charakterystyki promieniowania anteny (w płaszczyźnie wektora H)	000ND00 (według Zalecenia CEPT T/R 25-08)
Kod pionowej charakterystyki promieniowania anteny (w płaszczyźnie wektora E)	039DE00 (według Zalecenia CEPT T/R 25-08)

Cechy mechaniczne

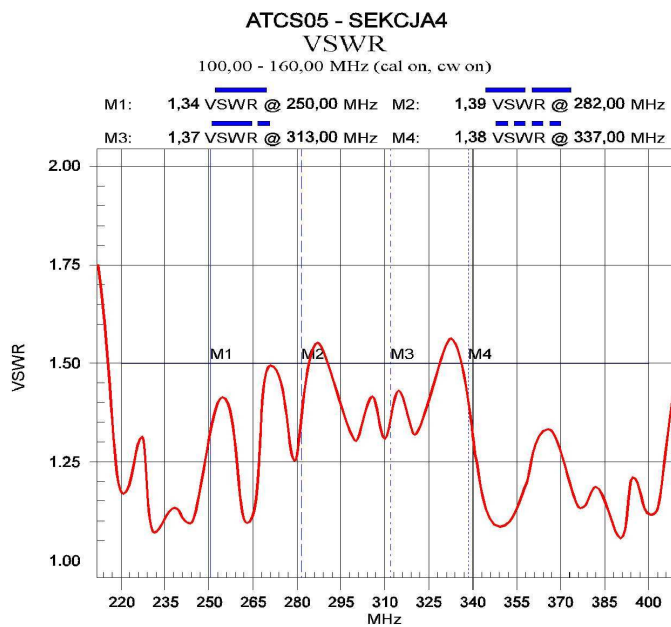
Rodzaj złącza	N, 7/16
Materiał	Aluminium, konfiguracja spawana
Malowanie	Biały / czerwony lub jednolity
Masa całkowita	40 kg
Zabezpieczenie odgromowe	Odgromnik na szczycie anteny
Wymiary podstawy	767 x 767 mm
Wymiary całkowite (średnica/wysokość)	250.0 / 33200.0 mm
Opakowanie	Karton
Okres gwarancji	12 miesięcy
Maksymalna prędkość wiatru	40 m/s

Warunki klimatyczne

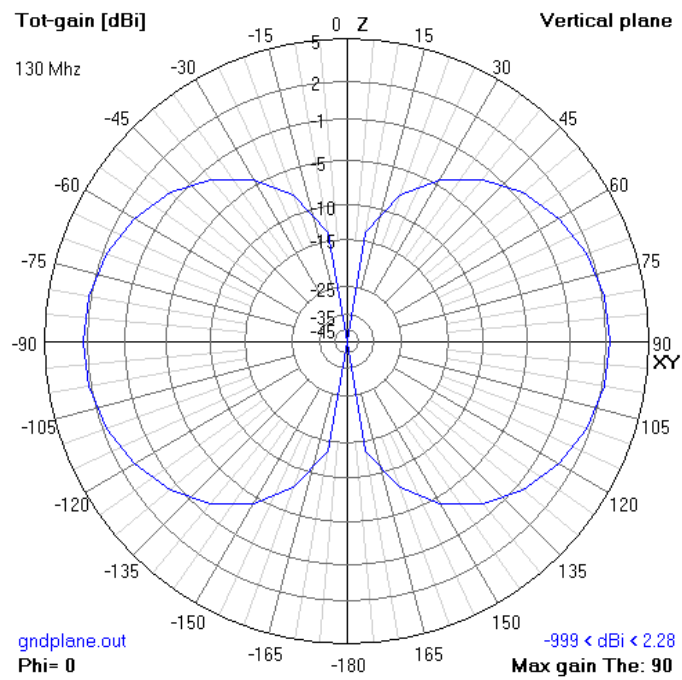
Zakres temperatur pracy	-40°C ÷ +70°C
Wilgotność względna	$\leq 100\%$ w temp. +40°C



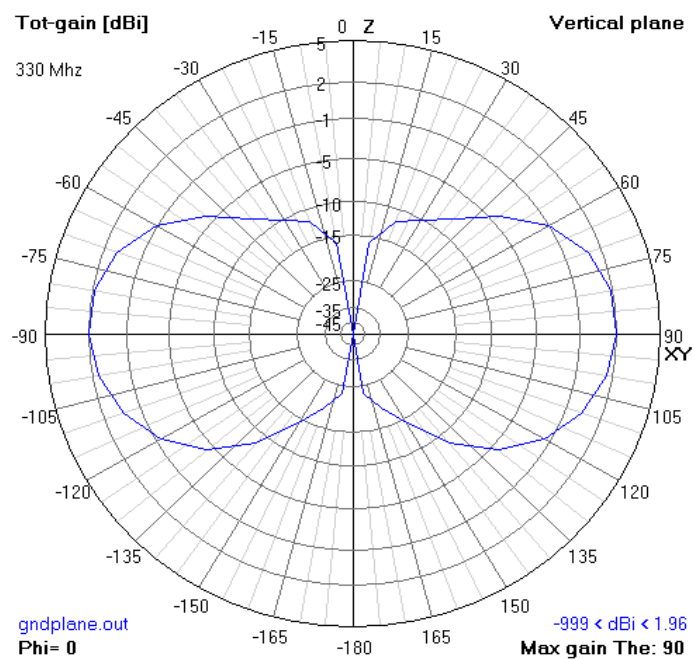
Przebieg charakterystyk SWR systemu ATC S 03 sekcji VHF



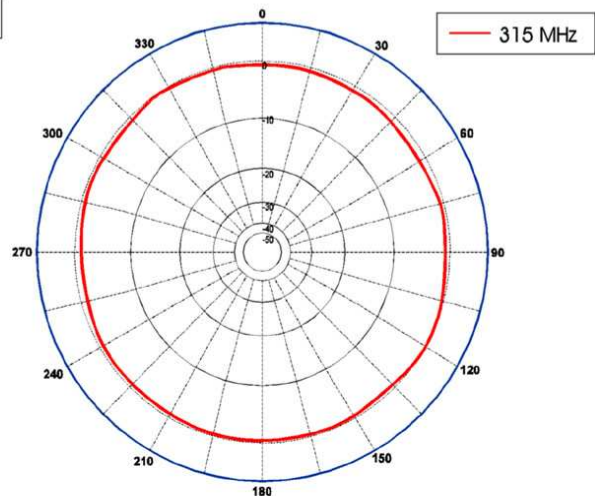
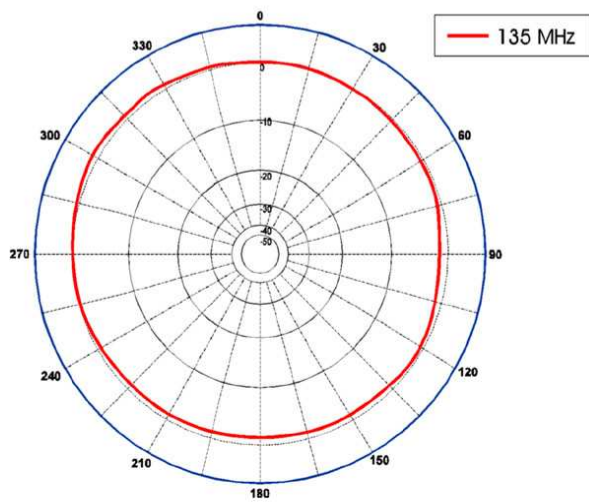
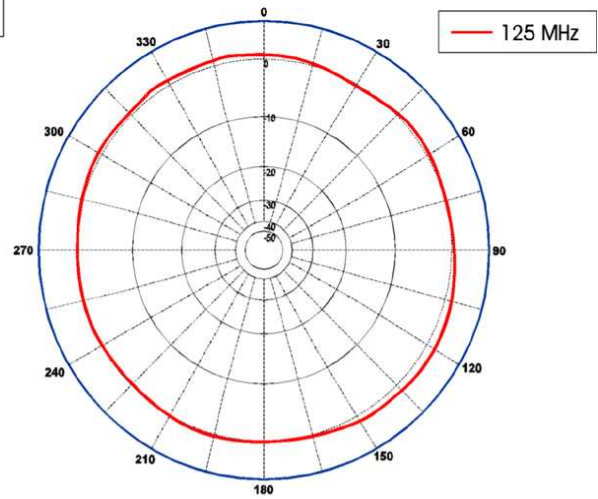
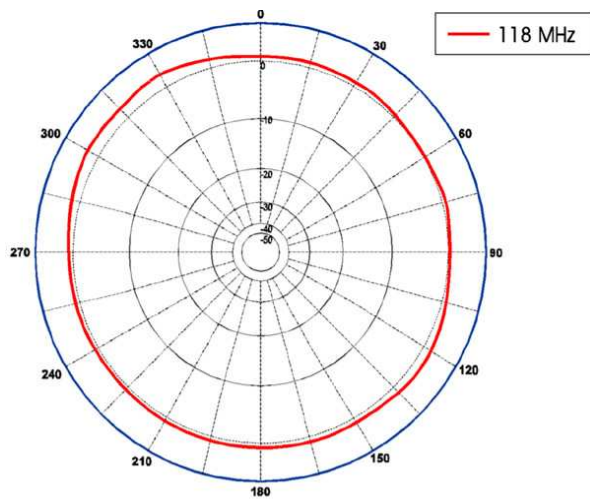
Przebieg charakterystyk SWR systemu ATC S 03 sekcji UHF



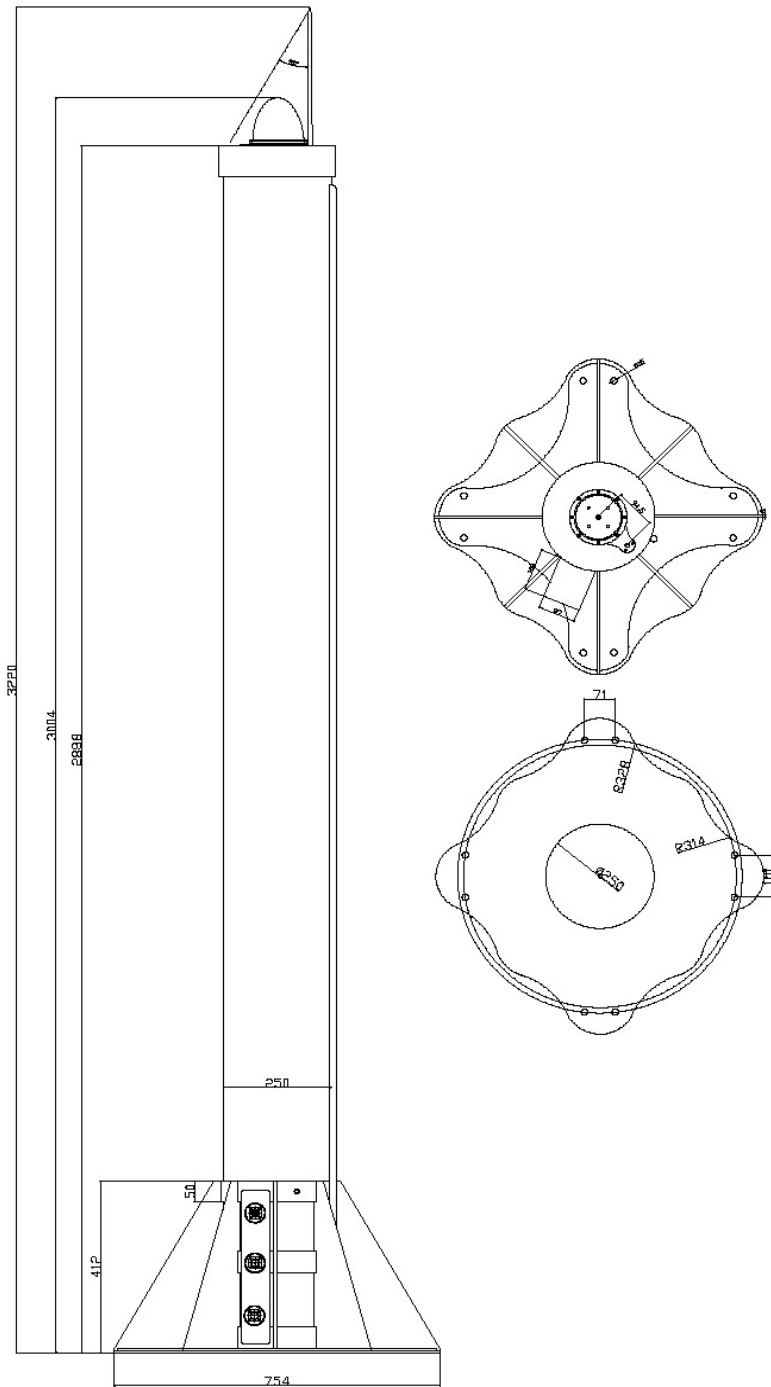
Pionowa charakterystyka promieniowania systemu ATC S03 sekcja VHF



Pionowa charakterystyka promieniowania systemu ATC S03 sekcja UHF



Poziome charakterystyki promieniowania systemu ATC S03



wymiary ogólne anteny i podstawy mocującej



P.U.P. Net-Com

41-902 Bytom, ul. Piekarska 102/7
tel./fax (32) 282-68-21, 0601-22-08-97

www.net-com.bytom.pl e-mail : biuro@net-com.bytom.pl