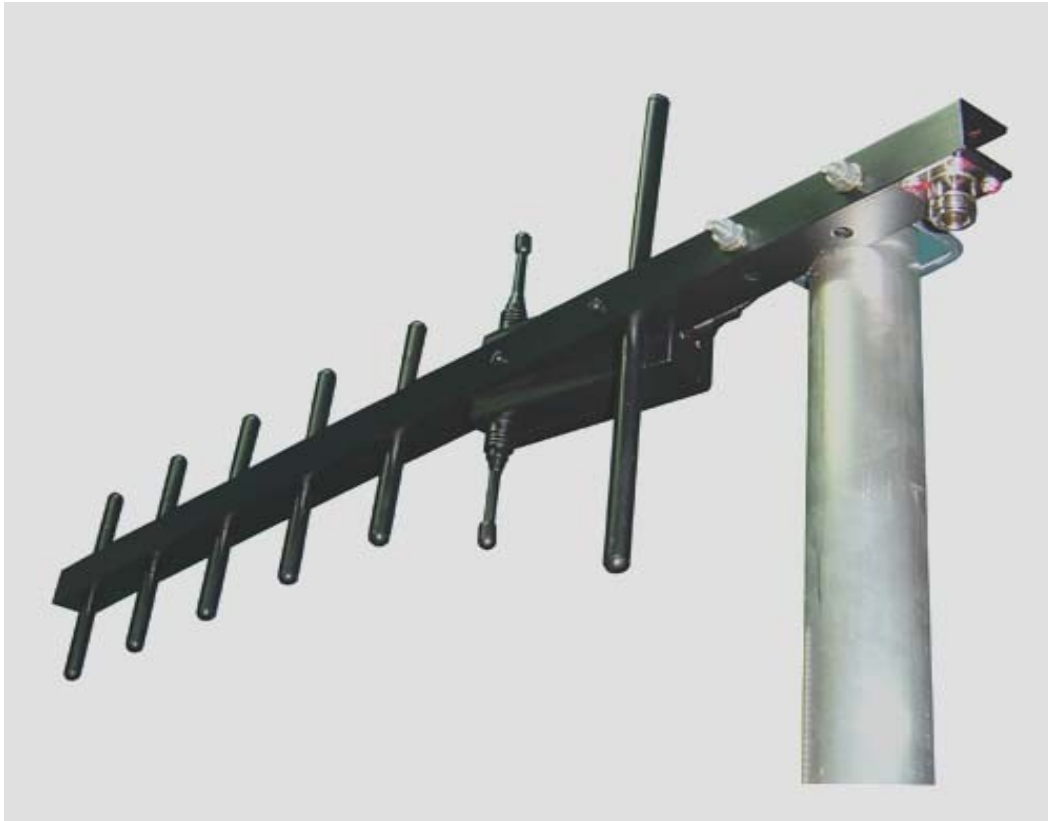


Antena kierunkowa

BSY 868



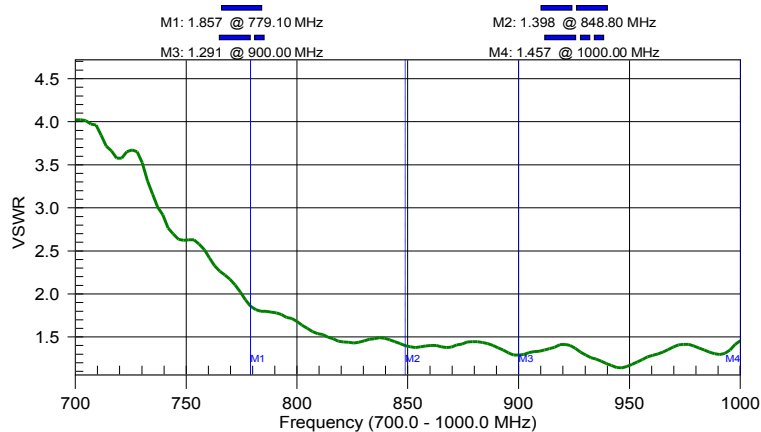
Antena przeznaczona do instalacji bazowych , w sieciach telenformatycznych dla zwiększenia zasięgu modemów radiowych pracujących w pasmie 868 MHz. Konstrukcja duralowa spawana malowana proszkowo. Elektrycznie zwarta dla prądu stałego czyni konstrukcję odporną na warunki środowiskowe ze szczególnym uwzględnieniem instalacji górskich , trudnodostępnych wysokich masztów, systemów bezobsługowych itp.

Anteny typu BSY mogą być stosowane w układach 2 lub więcej anten połączonych synfazowo sprzęgaczami , lub w radioliniach do przesyłania danych na większe odległości

Właściwości elektryczne	
Zysk energetyczny względem dipola $\lambda/2$	12,0 dB
Charakterystyka promieniowania	Kierunkowa
Impedancja	50 Ω
Typ anteny	YAGI
Współczynnik fali SWR w paśmie pracy anteny	$\leq 1,3$
Maksymalna moc doprowadzona	500 W
Pasma pracy	150 Mhz
Cechy mechaniczne	
Rodzaj złącza	, N, 7/16
Materiał	Aluminium PA 38,
Polaryzacja	Pionowa
Średnica masztu mocującego	40-80 mm
Masa anteny	1,2 kg
Zabezpieczenie antyodgromowe	Galwaniczne na korpusie anteny
Długość całkowita anteny	660,0 mm
Okres gwarancji	2 lata
Opakowanie	Karton
Maksymalna prędkość wiatru	45 m/s
Warunki klimatyczne	
Zakres temperatur pracy	-40°C ÷ +70°C
Wilgotność względna	$\leq 100\%$ w temp. +40°C

VSWR

BSY 868



Resolution: 130
Date:
Model: S331A

CAL:ON(COAX)
Time:
Serial #: 00036029

CW: OFF

Przebieg charakterystyki SWR mierzony w wolnej przestrzeni



P.U.P. Net-Com

41-902 Bytom, ul.Piekarska 102/7
tel./fax (32) 282-68-21, 0601-22-08-97
www.net-com.bytom.pl e-mail : biuro@net-com.com.pl

