

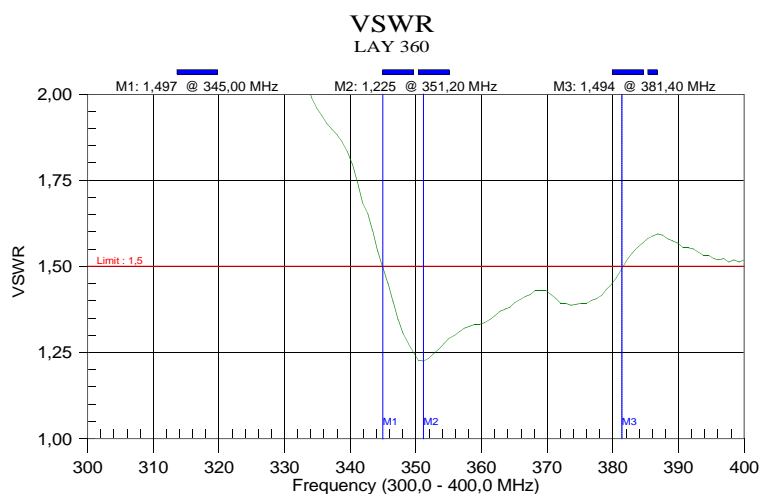
Antena kierunkowa

LAY 360

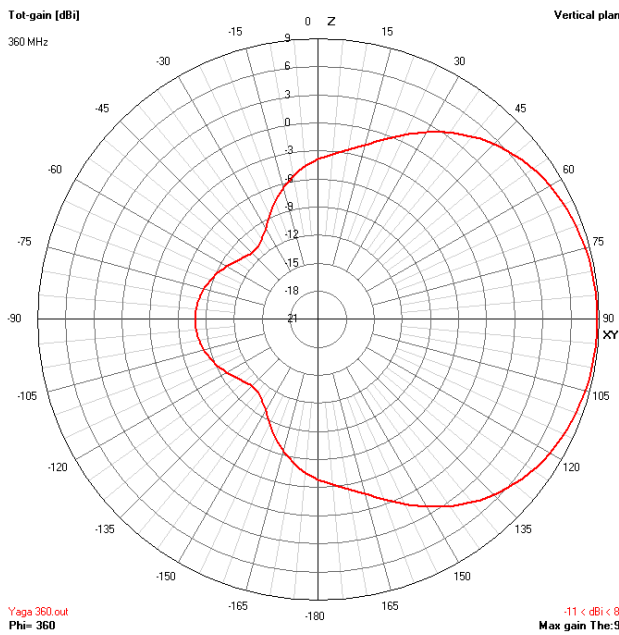


Rodzina anten Yagi z dipolem pętlowym wykonywanych na zamówienie na częstotliwości z pasma 300-390 MHz i szerokościach pasma ok. 35 MHz. Konstrukcja aluminiowa spawana. Wygodne mocowanie umożliwia montaż w obu polaryzacjach. Wymiary anteny optymalizowane metodami numerycznymi dla zapewnienia stosunkowo szerokiego pasma pracy przy zachowaniu znacznego zysku.

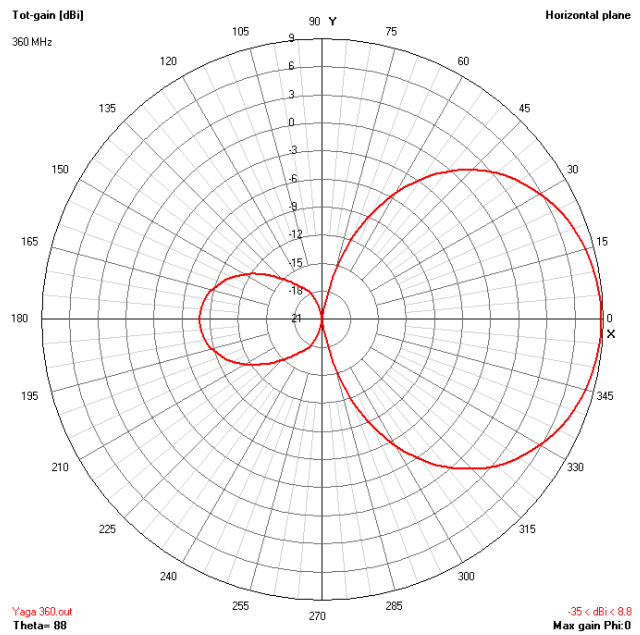
Właściwości elektryczne	
Zysk energetyczny	9 dBi
Charakterystyka promieniowania	kierunkowa
Impedancja	50 Ω
Typ anteny	Yagi
Współczynnik fali SWR w paśmie pracy anteny	≤ 1.5
Zakres częstotliwości pracy	300 – 390 MHz, wykonywana w wersjach o szerokości pasma ok. 35 MHz
Pasmo	35 MHz
Moc doprowadzona ciągle	200W
Cechy mechaniczne	
Rodzaj złącza	N
Materiał	aluminium
Polaryzacja	Pion/poziom
Masa całkowita	1.2 kg
Zabezpieczenie odgromowe	Zwarta dla prądu stałego
Długość całkowita	1000 mm
Opakowanie	karton
Okres gwarancji	2 lata
Maksymalna prędkość wiatru	120 km/h
Warunki klimatyczne	
Zakres temperatur pracy	-40°C ÷ +70°C
Wilgotność względna	$\leq 100\%$ w temp. +40°C



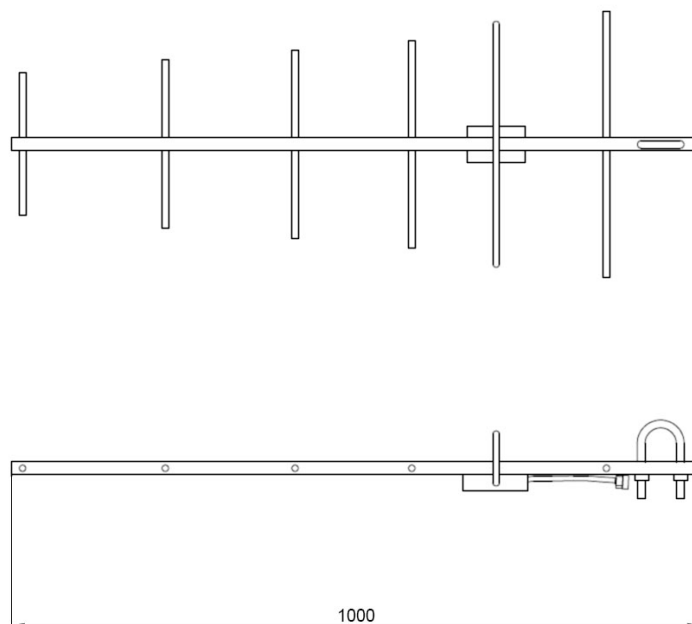
Przebieg charakterystyki SWR anteny LAY 360



pionowa charakterystyka promieniowania



pozioma charakterystyka promieniowania



Wymiary ogólne



P.U.P. Net-Com

41-902 Bytom, ul.Piekarska 102/7
tel./fax (32) 282-68-21, 0601-22-08-97
www.net-com.bytom.pl e-mail : biuro@net-com.bytom.pl

P.U.P. NET-COM 2008 wszelkie prawa zastrzeżone