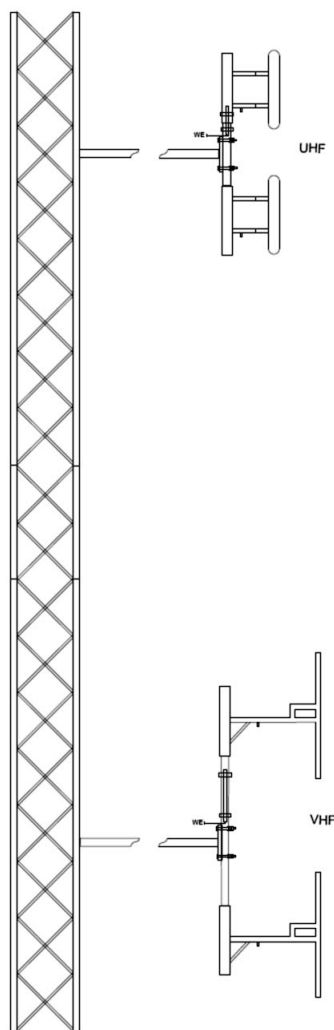


System antenowy

BSW 116-400 VHF/UHF



System antenowy pokrywający pasmo lotnicze VHF i UHF . Produkowany na bazie anten dipolowych BSG/S2VHF i BSG/S2 UHF .

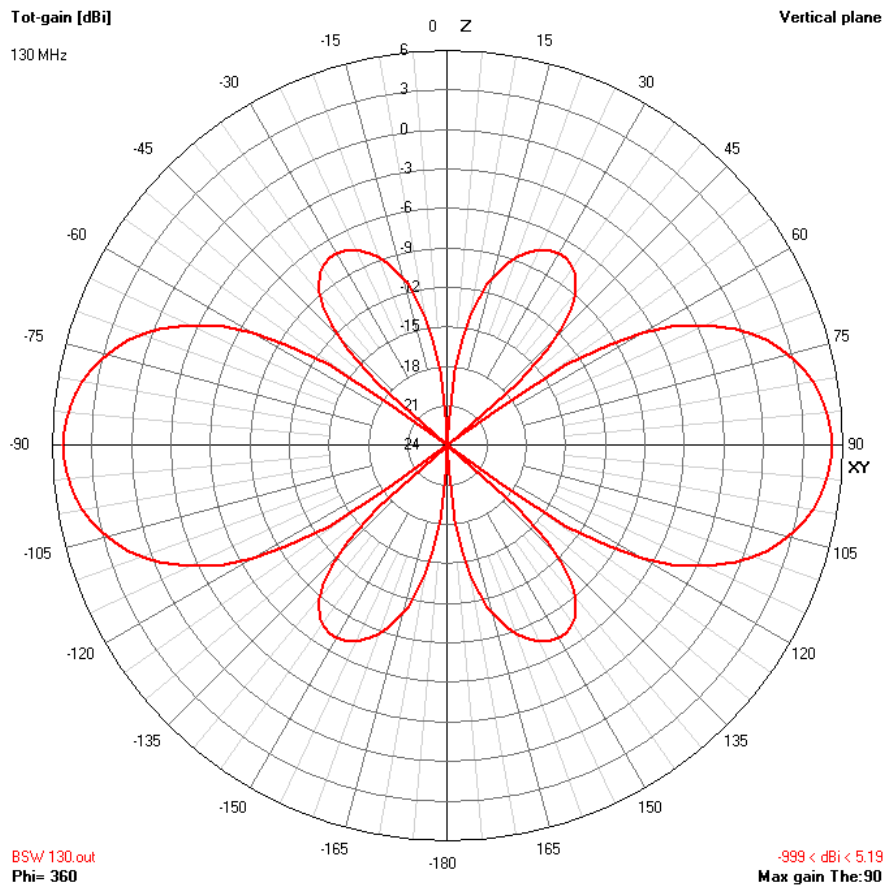
Montowany na pionowych masztach za pomocą odskoczni zapewnia dookólną charakterystykę promieniowania z nierównomiernością zależną od wymiarów przekroju poprzecznego masztu oraz miejsca mocowania (długości odskoczni) .

Dostarczany z układem fazowania optymalizującym zysk w płaszczyźnie elewacji oraz dopasowanie dla uzyskania niskiego współczynnika SWR.

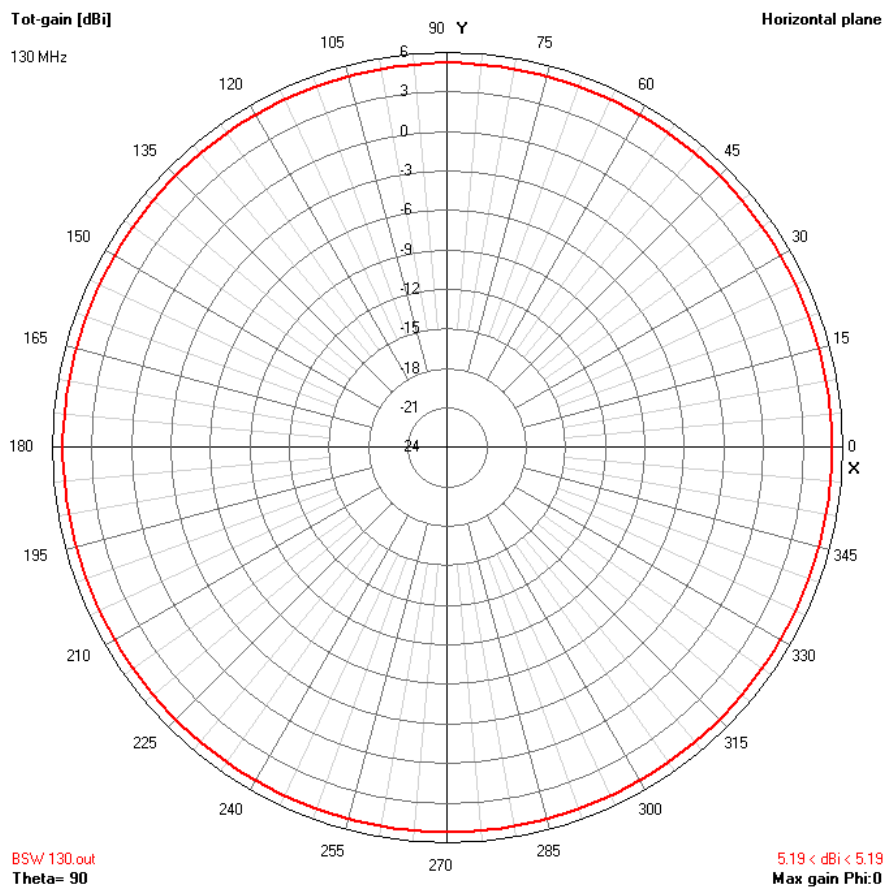
Wyposażony w gniazdo koncentryczne N lub 7/16 .

Mała powierzchnia czynna zapewnia odporność na lód i wiatr umożliwiając użycie w każdych warunkach pogodowych.

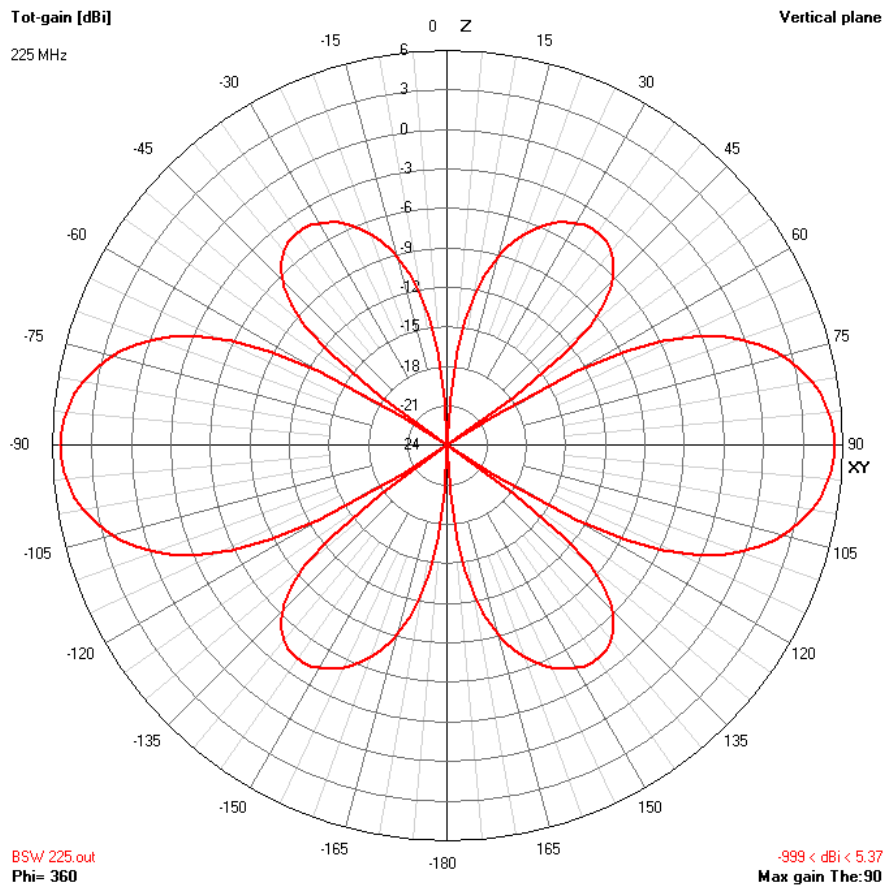
System antenowy BSW116-400VHF/UHF pokrywa pasmo 116-146 oraz 225-400 MHz, może zatem być wykorzystywany do pracy z lotniczymi radiostacjami VHF/UHF Last Resort .
Produkowany kolorach : białym lub oliwkowo zielonym.



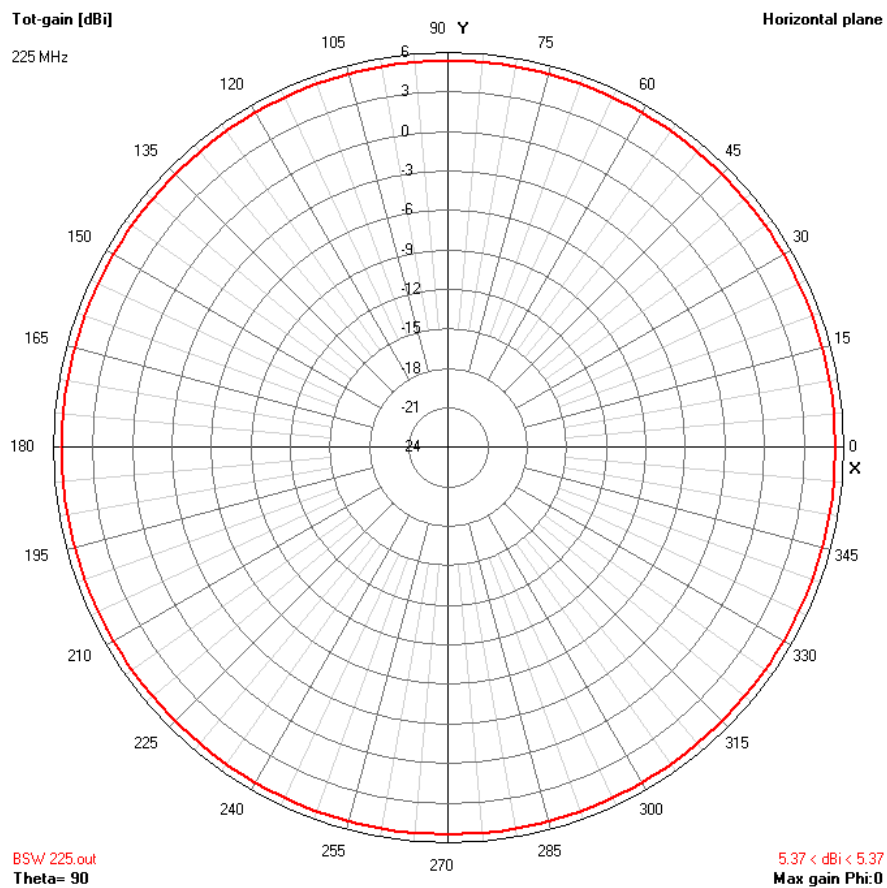
Pionowa charakterystyka promieniowania



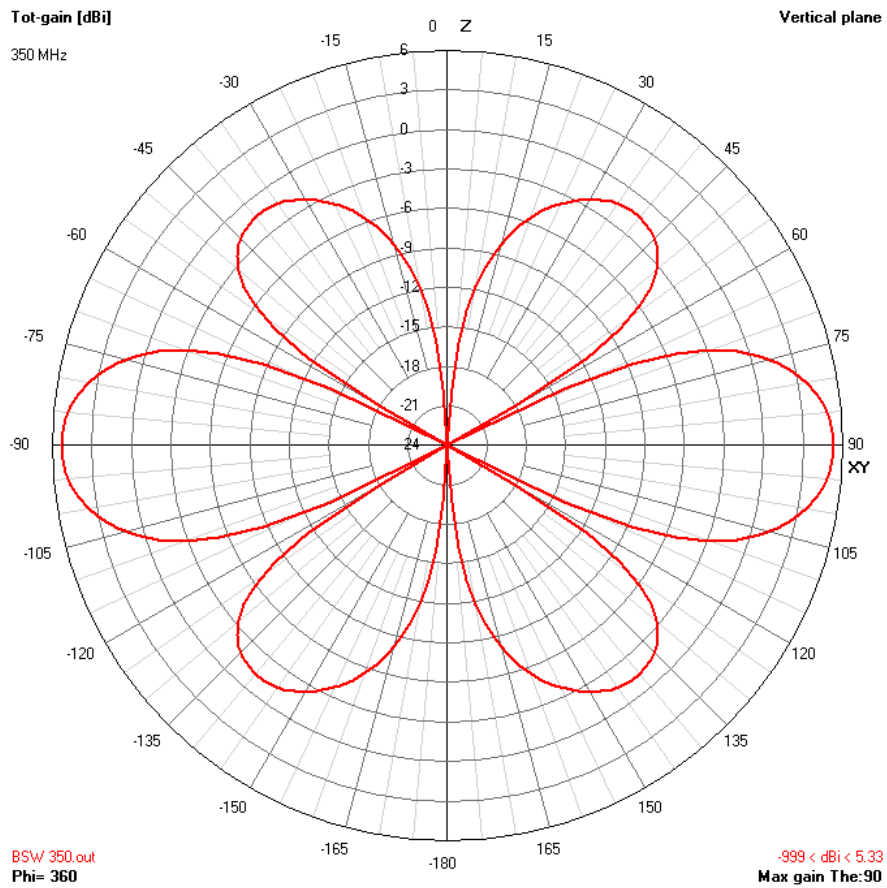
Pozioma charakterystyka promieniowania



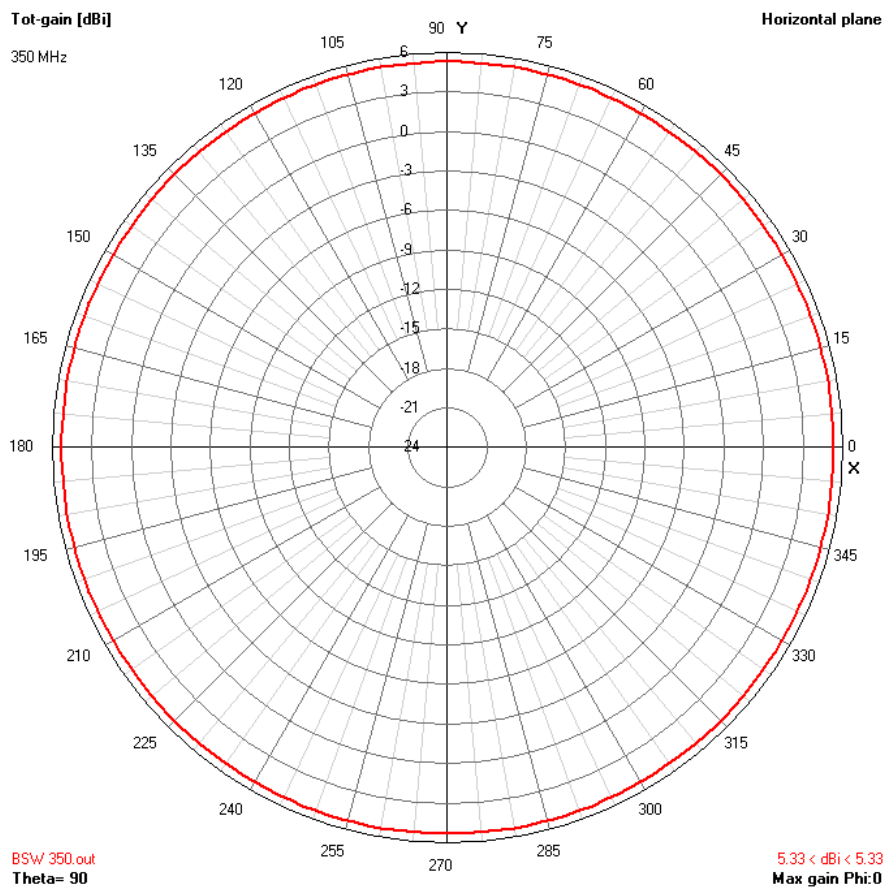
Pionowa charakterystyka promieniowania



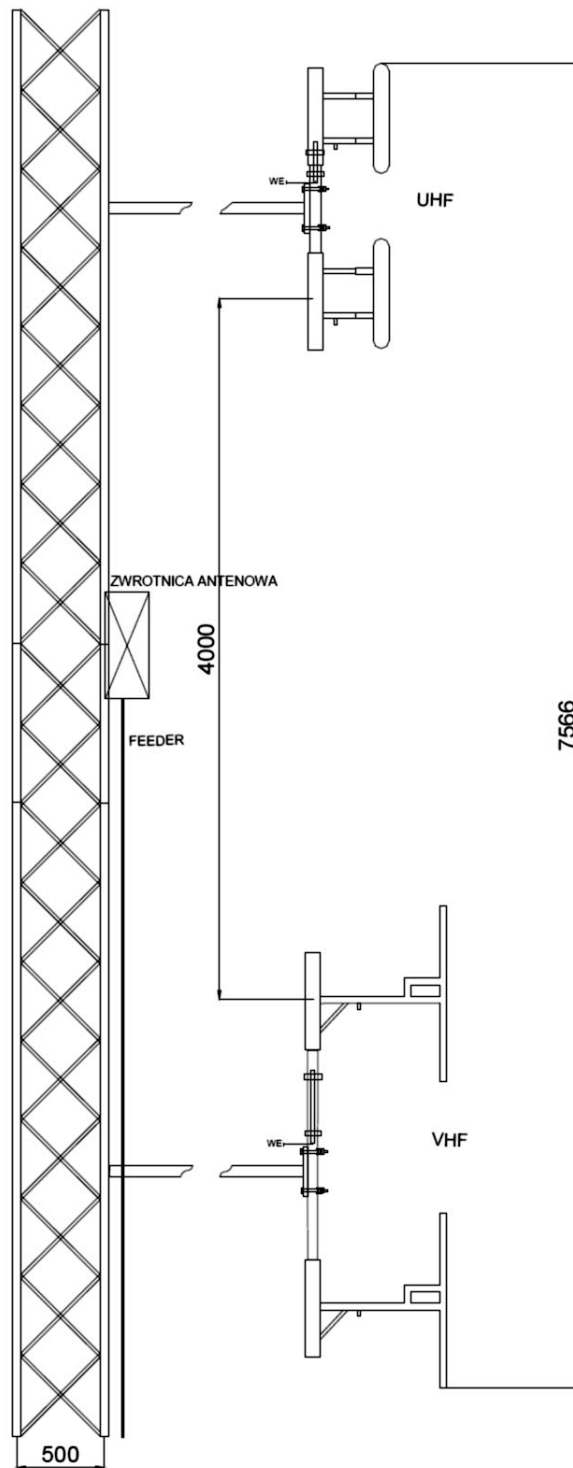
Pozioma charakterystyka promieniowania



Pionowa charakterystyka promieniowania



Pozioma charakterystyka promieniowania



Wymiary ogólne



P.U.P. Net-Com

41-902 Bytom, ul. Piekarska 102/7

tel./fax (32) 282-68-21, 0601-22-08-97

www.net-com.bytom.pl e-mail : biuro@net-com.bytom.pl